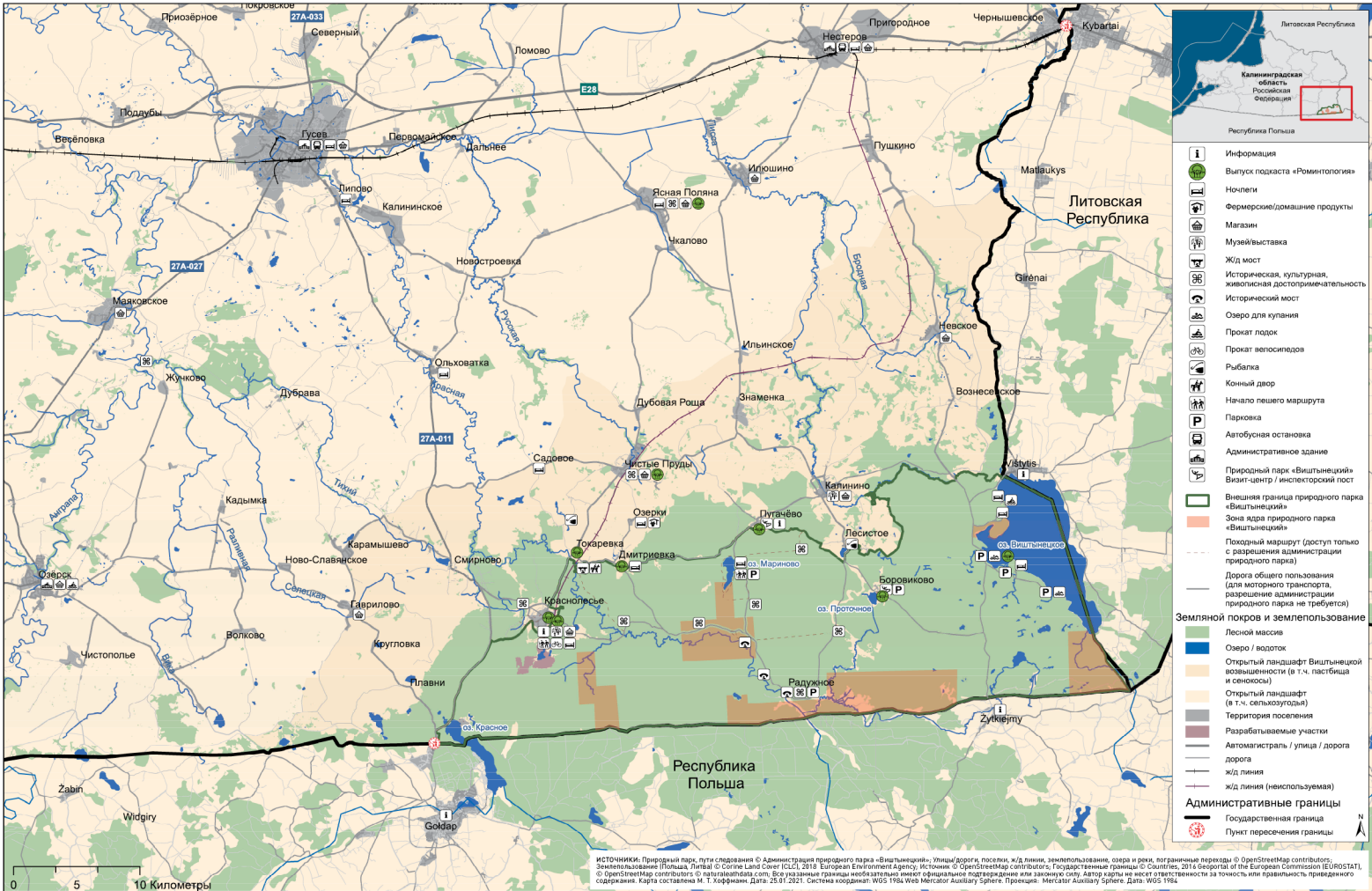


ВИШТЫНЕЦКАЯ ВОЗВЫШЕННОСТЬ «Роминтская пуща»

В КАЛИНИНГРАДСКОЙ ОБЛАСТИ, РОССИЙСКАЯ ФЕДЕРАЦИЯ



ВИШТЫНЕЦКАЯ ВОЗВЫШЕННОСТЬ ПРИГЛАШАЕТ

Гостиницы, турбазы, дома отдыха Нестеровского и Гусевского районов Калининградской области будут рады принять на отдых в любое время года!



vistenpark.ru



Министерство природных ресурсов и экологии Калининградской области
minprirody.gov39.ru



ИНФО ЦЕНТР ТУРИЗМА
КАЛИНИНГРАДСКАЯ ОБЛАСТЬ

Туристский информационный центр Калининградской области
visit-kaliningrad.ru



Высшая школа устойчивого развития в Эберсвальде
hnee.de



Succow Stiftung

Фонд Михаэля Зуккова
succow-stiftung.de

Печать профинансирована Федеральным ведомством по охране окружающей среды из средств Федерального министерства окружающей среды, охраны природы и ядерной безопасности ФРГ

Finanziert durch das Bundesamt für Naturschutz mit Mitteln des Ministeriums für Umwelt, Naturschutz und nukleare Sicherheit der Bundesrepublik Deutschland



Federal Ministry for the Environment, Nature Conservation and Nuclear Safety

bf.n.de

bmu.de

НЕСТЕРОВСКИЙ РАЙОН

● ВИШТЫНЕЦ

гостевой дом
☎️ /vishtynez
☎️ 8 (906) 21 52 307 – Виктор, 8 (906) 23 13 162 – Евгения
Услуги: баня, бильярд, прокат велосипедов, катамаранов, лодок.

● ВИШТЫНЕЦ

турбаза
☎️ /vishtynets
☎️ 8 (962) 25 34 114, 8 (909) 78 88 223
Услуги: прокат лодок, катамаранов, прокат спортивного оборудования.

● ЖЕМЧУЖИНА

областной центр детского и молодежного отдыха пос. Ягодное
☎️ /pearl_39 ☎️ 8 (909) 79 88 373, 8 (906) 23 21 987 – Виталий Лян и Сергей Шульц ☎️ pearl39.ru ☎️ zhemchuzhina39@mail.ru

● ЛЕСНАЯ ПОЛЯНА

крестьянское хозяйство пос. Дмитриевка, 3
☎️ 8 (963) 29 88 382, 8 (921) 71 20 670 – Александр и Наталья Добровольские ☎️ gominta_1@mail.ru ☎️ gominta.ru
Услуги: баня, прогулки по лесу (зимой – на снегоступах и лыжах), торговля фермерскими продуктами. Луковый пирог!

● МАРИНОВО И РОМИНТСКИЙ ДВОР

турбазы
☎️ /turbazaazeromarinovo ☎️ /100017763311894
☎️ 8 (906) 23 23 312
Услуги: русская баня, прокат катамаранов и лодок.

● МОСКОВСКАЯ

гостиница
г. Нестеров, ул. Московская, 8
☎️ 8 (40144) 21325, 8 (902) 41 49 482
☎️ moskovskayaevs@yandex.ru

● СТАРАЯ АПТЕКА

гостевой дом пос. Ясная Поляна, ул. Центральная, 31 А
☎️ /starayaapteka
☎️ 8 (40144) 93468, 8 (911) 47 23 510, 8 (963) 29 01 360, 8 (905) 24 92 755
☎️ starayaapteka.ru

● УСАДЬБА ТИТОВА

гостевой дом пос. Красное, ул. Сосновая, 27
☎️ 8 (981) 45 00 453, 8 (906) 23 10 695
☎️ rominten.net
☎️ titov.39@mail.ru
Услуги: баня, сплав на байдарках по реке Красной.

● УСАДЬБА ЗАЕЦА

крестьянское хозяйство, бывшее здание управления Роминтенского лесничества пос. Чистые Пруды, хутор Озерки, 6
☎️ 8 (921) 26 00 197 – Сергей и Марина Заец
☎️ usadbazaeca.ru
☎️ szaec@narod.ru
Услуги: организация банкетов, торговля фермерскими продуктами.

● У КРАСНОЙ РЕЧКИ

сельская усадьба
☎️ /ukrasnoyrekiki39
☎️ 8 (905) 24 30 923, 8 (921) 61 10 122 – Елена
☎️ vip.histie@mail.ru
Услуги: баня, место для установки палаток, ночлег для рыбаков, авторемонт.

● У ЛЮДИМЫ ПЕТРЕНКО

крестьянское хозяйство пос. Токаревка
☎️ 8 (963) 35 05 085, 8 (911) 47 46 703
Услуги: размещение в домиках-вагончиках на колёсах.

● У СТЕПАНА

гостевой дом пос. Красное
☎️ 8 (906) 21 94 239,
☎️ rominten.ru ☎️ saned@bk.ru

● ШЕЛЬДЕН

ретрит-усадьба Карлецких пос. Сосновка
☎️ 8 (906) 23 85 926

ГУСЕВСКИЙ РАЙОН

● ГЛОРИЯ

гостиница г. Гусев, ул. Победы, 5
☎️ 8 (40143) 30366, 8 (909) 79 29 972
☎️ gloriahotelgusev.ru

● КОРОЛЕВСКИЙ ДВОР

гостиница г. Гусев, ул. Зои Космодемьянской, 2
☎️ 8 (40143) 30872 – администратор, 8 (40143) 33794 – кафе
☎️ kaiserhof-hotel.ru
☎️ gusev-gk@mail.ru

● РУСЬ

спортивно-оздоровительный комплекс пос. Ольховатка, ул. Центральная, 1 А
☎️ 8 (911) 86 01 504
☎️ /complexrus ☎️ complex-rus.com

● СТАРАЯ МЕЛЬНИЦА

гостевой дом пос. Липово, ул. Колхозная, 42
☎️ 8 (921) 60 80 708
Услуги: ресторан, бар, бильярд, баня.

ИНФОРМАЦИОННЫЕ ПАРТНЁРЫ



ВИШТЫНЕЦКИЙ ЭКОЛОГО-ИСТОРИЧЕСКИЙ МУЗЕЙ

☎️ wystynez.ru
☎️ wystyne@bk.ru



ПОДКАСТ «РОМИНТОЛОГИЯ / ROMINTOLOGY»

☎️ soundcloud.com/romintology
☎️ /romintology



ВИДЕОФИЛЬМЫ ДЕНИСА ШТЕЙНА

☎️ /stein_denis



Обзорная площадка «Ковчег»
вблизи пос. Красное



Виштынецкие озера богаты рыбой, а леса – грибами и травами. Обязательно попробуйте местную кухню!